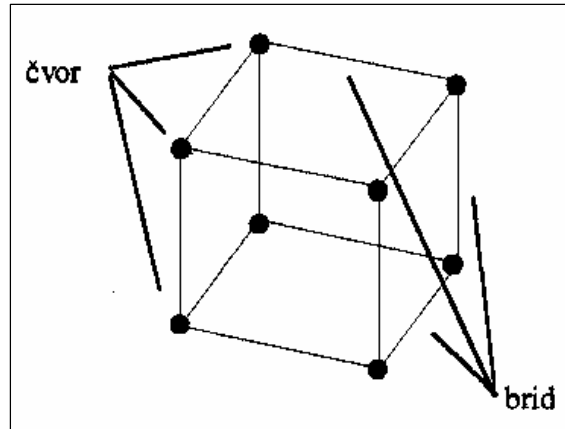


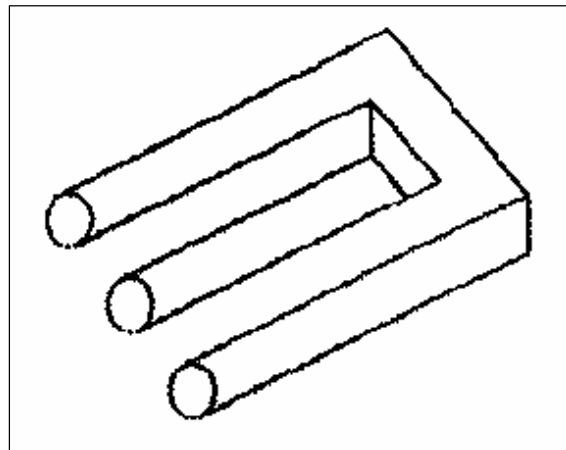
1. Žičano modeliranje – Wireframe Systems

Najprimitivniji oblik 3D modeliranja. Tačke određuju čvorove objekata, a linije ili krivulje njegove bridove. Najmanje zahtjevno prema hardveru, ali neprikladno za modeliranje kompleksnijih oblika i minimalne mogućnosti vizualizacije. Nema topologije.

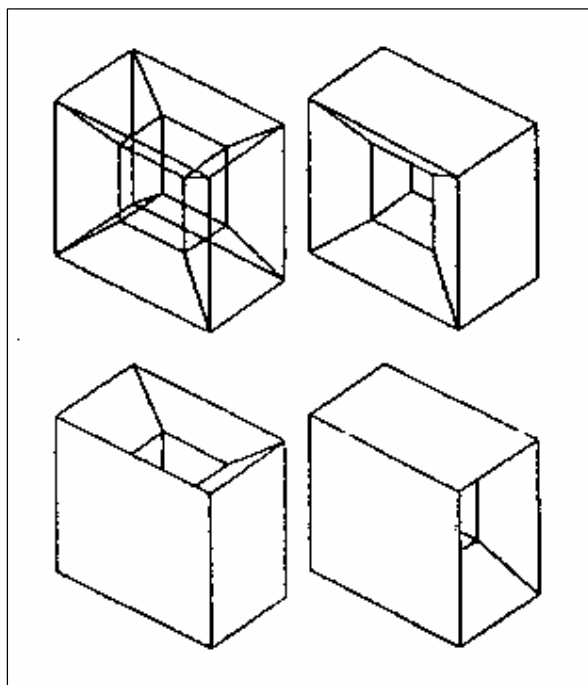


Sl. 1 Žičani model

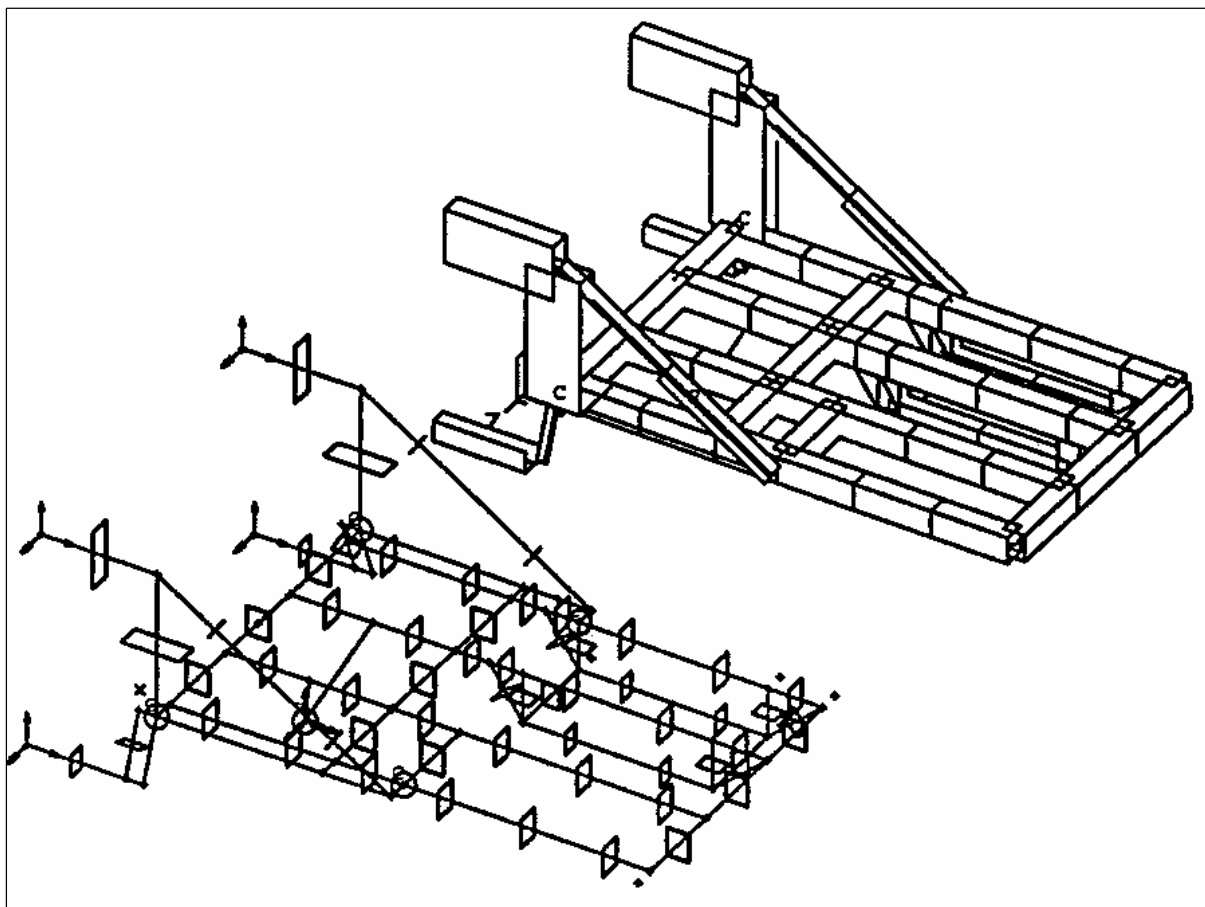
Zbog jednostavnosti modela moguće je pojavljivanje višeznačnosti u prikazu, ili položaju modela, a zbog nepotpunosti prikaza nije moguće određivanje fizikalnih svojstava (volumen, masa, moment inercije...) modela kreiranih ovom metodom.



Sl. 2a) Problemi u radu sa žičanim modelima



Sl. 2b) Višeznačnost žičanog prikaza modela



Sl. 3 Modeliranje struktura sa *beam* elementima